

TSG Helberhausen 1898 e. V.

Ergebnisse unter:
www.tsg-helberhausen.de



Duathlon

2. Helberhäuser Wald-Duathlon für Jederfrau/-mann

am 28.08.2022 um 10.00 Uhr

Start und Ziel ist an der Schutzhütte der Ferndorfquelle

1. Laufstrecke: 1,95 km Waldweg teils Rothaarteig

Rad-Strecke: 4,37 km Waldweg, 75 Höhenmeter

2. Kurze Laufstrecke: 1,2 km

Startgeld: frei

Verpflegung: Getränke im Wechsel / Ziel

Wettkampfform

2 Laufrunden (Blau), 2 Radrunden auf der Strecke am Wollberg (Rot), zum Abschluß 2 kleine Laufrunden (Grün). Der Start findet gemeinsam statt. Zuerst wird gelaufen, anschließend gewechselt auf das Rad. Danach wieder ein Wechsel zum Lauf (2 kleine Runden)

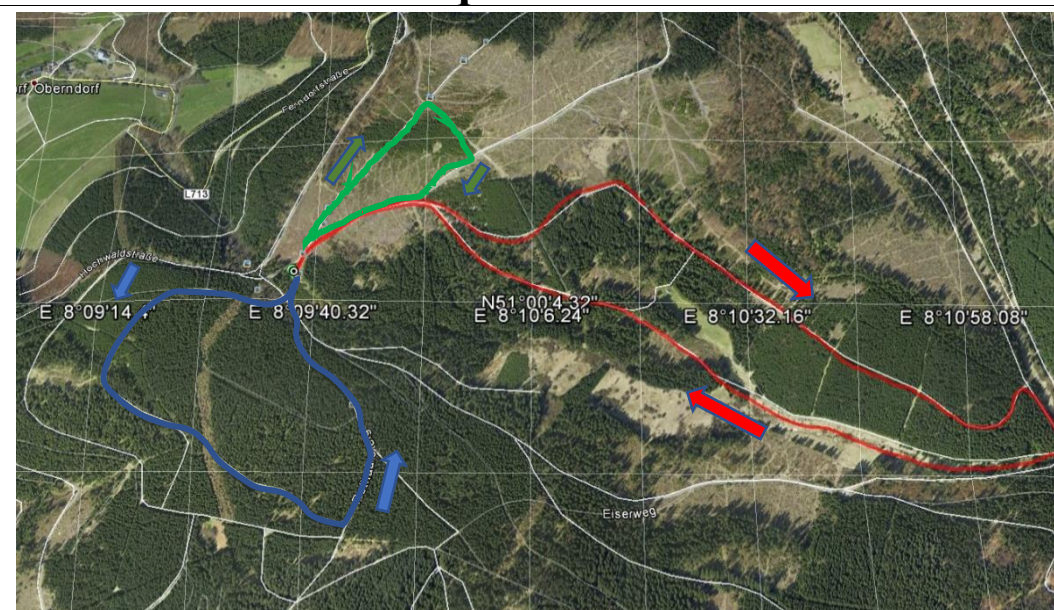
Der Wechsel findet an der Schutzhütte statt. Es besteht Helmpflicht. Mountain- / Crossbike wird empfohlen.

Separate Wertung für E-Bikes.

Staffeln möglich.

Info und Anmeldung bei:

Wolfgang Fuchs, Telefon: 02733-891897 oder 01706373232



Streckenverlauf:

1. Lauf 3,9 km (2 Runden Blau a 1,95km)
2. Rad 8,2 km (2 Runden Rot)
3. Lauf 2,4 km (2 Runden Grün)

Haftung: Die Teilnahme erfolgt auf eigene Gefahr. Die TSG Helberhausen 1898 übernimmt keine Haftung für Schäden jeglicher Art.